

# SolarLine II

Warm water  
met zonne-  
energie



**NEFIT** 

Een merk van  
 **BOSCH**





# Nefit SolarLine II zonneboiler

## Eindeloos profiteren van de zon



kwaliteit

Thermische zonne-energie is noodzakelijk voor een duurzame toekomst. Het aandeel van verwarming en warm water in ons energieverbruik is bijna tweeënhalf keer groter dan het aandeel van elektriciteit. Bovendien is het omzetten van zonne-energie in warmte tot vier keer efficiënter. Afhankelijk van de samenstelling van het huishouden volstaan een of twee collectoren vaak al, daardoor is de investering relatief laag.

Nefit SolarLine II combineert zijn betaalbare prijs met een uitzonderlijk hoge opbrengst, een ongekennde vrijheid in plaatsingsmogelijkheden en degelijke Nefit kwaliteit. Als u in de toekomst voor een deel in uw eigen energie wilt voorzien, is SolarLine II dé oplossing.



- ▶ Maximale energiebesparing
- ▶ Optimaal comfort
- ▶ Vernieuwde collectoren

Verkrijgbaar als complete set  
of losse componenten

**Het Nefit SolarLine II systeem  
bestaat standaard uit:**

- ▶ Zonnecollector(en)
- ▶ Zonneboiler van 120 liter (3-300(HT)): 300 liter)
- ▶ Regelunit
- ▶ Solarstation
- ▶ Mengventiel
- ▶ Montageframe
- ▶ Expansievat (behalve bij 3-300(HT))
- ▶ Zonneboilervloeistof

**Uniek zonneboilersysteem**

SolarLine II is een uniek zonneboilersysteem voor warm water of verwarming. De geavanceerde collectoren zijn afgestemd op het Nederlandse klimaat. Elke collector haalt het hele jaar door uitzonderlijk veel rendement uit gewoon daglicht. De boiler wordt aangesloten op uw (bestaande) HR-ketel. Op zonnige dagen wordt het water voor douche, bad en keuken volledig duurzaam verwarmd met zonne-energie. Op dagen met weinig zonlicht springt uw HR-ketel bij. Op jaarbasis gebruikt u zo tot 60% minder aardgas voor de bereiding van warm water.





# Geavanceerde technologie

## Besparing op uw gasrekening



kwaliteit

Met een Nefit SolarLine II zonneboilersysteem vangt u uitzonderlijk veel zon. De geavanceerde collectoren zijn afgestemd op het Nederlandse klimaat waardoor een hoge opbrengst wordt gehaald. De royale, perfect geïsoleerde SolarLine II zonneboiler zorgt ervoor dat er geen warmte verloren gaat. Met SolarLine II wordt tot 60% van al het water voor douche, bad en keuken gratis verwarmd door de zon. U realiseert een forse gasbesparing van tot wel 375 m<sup>2</sup> bij twee collectoren. In comfortbeleving gaat u er bovendien op vooruit.

SolarLine II zonneboilersysteem zelf verbruikt mede door de Low Energy pomp minimaal elektriciteit, dus dat betekent pure winst op uw energierekening. De besparing loopt op tot enkele honderden euro's per jaar. Bovendien draagt u zo uw steentje bij aan een lagere CO<sub>2</sub>-uitstoot.



De classificatie geeft de energie-efficiëntie aan van een systeem met Nefit SolarLine 2-120 II, TrendLine HRC 25/CW4 II en ModuLine Easy. Bij andere samenstellingen kan de classificatie afwijken. Meer informatie over energielabels vindt u op [nefit.nl/energielabel](http://nefit.nl/energielabel).

## SolarLine II systemen

De meest toegepaste Nefit SolarLine II systemen bestaan uit één of twee zonnecollectoren en een zonneboiler (voorraadvat). De collector zet het zonlicht om in warmte. Een gescheiden vloeistofcircuit geeft deze warmte af aan de warmwatervoorraad in de zonneboiler. Zo kan op jaarbasis 60% van het warme water voor douche, bad en keuken worden geproduceerd.

### Meest toegepaste systemen voor warm water (120 l):

- ▶ Nefit SolarLine 1-120 II: 1 zonnecollector
- ▶ Nefit SolarLine 2-120 II: 2 zonnecollectoren

Naast warm tapwater kan SolarLine II ook worden toegepast als ondersteuning voor uw centrale verwarming of zwembadverwarming.

### Systemen voor specifieke toepassingen (300 l):

- ▶ Nefit SolarLine 3-300 II: 3 zonnecollectoren
- ▶ Nefit SolarLine 3-300 HT II: 3 zonnecollectoren
- ▶ HotTop-boiler met dubbele spiraal voor cv-ondersteuning
- ▶ Grootschalige systemen op maat tot wel 50 collectoren

Alle Nefit HR-toestellen met NZ-label zijn standaard voorbereid op uitbreiding met een Nefit SolarLine II zonneboilersysteem. Dat betekent dat er geen extra onderdelen of aanpassingen nodig zijn. Zo bespaart u tot wel € 150,-. Als duurzame oplossing kan SolarLine II worden gecombineerd met een Nefit warmtepomp voor optimale energiebesparing.

### Voordelen van SolarLine II:

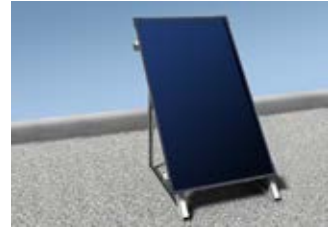
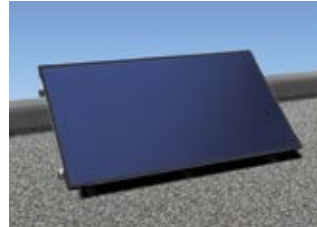
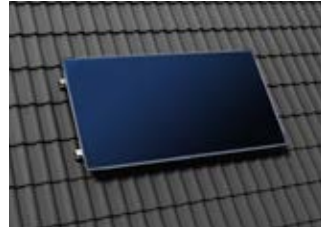
- ▶ Levering als compleet pakket met regelunit, pompunit, mengventiel en montageframe.
- ▶ Het complete systeem is in alle omstandigheden beveiligd tegen bevriezen.
- ▶ Meer mogelijkheden ten aanzien van plaatsing van collectoren en boiler.
- ▶ Optie: opbrengst zichtbaar op de ModuLine 3000 kamerthermostaat (in combinatie met MS200; leverbaar vanaf tweede kwartaal 2016).

Meer informatie vindt u op [nefit.nl/zonneboilers](http://nefit.nl/zonneboilers)

# Zon voor heel Nederland

## Uniek in mogelijkheden en montagegemak

Alleen bij Nefit vindt u zoveel plaatsingsmogelijkheden voor de collector. Alleen bij Nefit is een groot hoogteverschil tussen collector en boiler mogelijk (zelfs vijf etages). En alleen bij Nefit is het mogelijk de collector lager te plaatsen dan de boiler.



### In of op een pannendak

De collectoren kunnen de plaats innemen van een aantal dakpannen. De leidingen zijn dan volledig uit het zicht. U kunt ook de collectoren óp de dakpannen laten bevestigen. Dit kan zowel horizontaal als verticaal.

### Op een plat dak

Bij een plat dak kunt u kiezen tussen een verticale en horizontale opstelling. Het aluminium frame is instelbaar in een hoek tussen 30° en 60° voor een maximale lichtvangst.

### Tegen de gevel

Heeft u geen eigen dak? U kunt alsnog profiteren van zonne-energie. Dan worden de collectoren bevestigd aan de gevel. Een omgevingsvergunning kan hiervoor nodig zijn.

## De werking van zonne-energie

De collectoren worden op het dak geplaatst en de zonneboiler in de woning. Met het zonlicht verwarmt de collector het water in de boiler. Via de cv-ketel stroomt het warme water naar de tappunten. Op zonnige dagen hebt u 100% gratis en duurzaam verwarmd water. Bij te weinig zon wordt het water bijverwarmd door de cv-ketel.



- 1 Zonnecollectoren
- 2 Zonneboiler
- 3 HR-ketel
- 4 Tappunten

# Nefit laat u nooit in de kou staan

## Kiezen voor Nefit biedt zekerheid

**Nefit houdt Nederland warm.** Nefit introduceerde als eerste ter wereld de succesvolle HR-ketel. Tegenwoordig biedt Nefit als onderdeel van de Europese marktleider Bosch het meest uitgebreide assortiment voor verwarming, warm water en duurzame energie.

**Nefit staat garant.** Miljoenen huishoudens en zakelijke klanten vertrouwen dagelijks op onze systemen. Nefit heeft alles zelf in huis. Daarom heeft uw installateur maar één aanspreekpunt. Onze ervaren serviceorganisatie maakt elke dag haar reputatie als betrouwbare partner waar.



kwaliteit



comfort



intelligent



efficiënt



gemak



vertrouwd



## Zuinig en duurzaam

**Investing in de toekomst.** Met een zonneboiler van Nefit investeert u in de toekomst. Nefit SolarLine combineert perfect met de nieuwste generatie HR-ketels van Nefit. Maar u kunt ook uw huidige cv-ketel - mits voorzien van het Gaskeur NZ-label - eenvoudig uitbreiden met een Nefit zonneboiler. Uw erkende Nefit Dealer zorgt voor deskundig advies, installatie en onderhoud. De garantie voor jarenlang zorgeloos warmtecomfort.

## Veilig en betrouwbaar

**Servicecontracten.** Het afsluiten van een service- en onderhoudscontract verzekert u van regelmatige controle en onderhoud van uw cv-toestel. Voor een Nefit-toestel kunt u het best een service- en onderhoudscontract afsluiten bij de plaatselijke Nefit Dealer. Mocht dit geen optie zijn, dan kunt u ook kiezen voor een service- en onderhoudscontract bij Nefit zelf. In dat geval komt de servicedienst van Nefit zelf in actie.



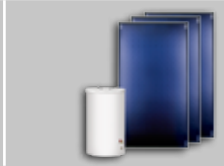
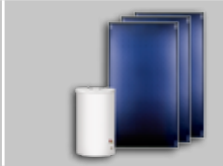
**Meer weten?** [nefit.nl/service](http://nefit.nl/service)



**Meer weten?** Neem contact op met uw Nefit Dealer of met Nefit Consumenten Service (zie achterzijde brochure of website).

[nefit.nl/zonneboilers](http://nefit.nl/zonneboilers)

## Productspecificaties

	SolarLine 1-120 II	SolarLine 2-120 II	SolarLine 3-300 II	SolarLine 3-300 HotTop II
<b>Soort systeem</b>	Gesloten, drukgevuuld zonneboilersysteem	Gesloten, drukgevuuld zonneboilersysteem	Gesloten, drukgevuuld zonneboilersysteem	Gesloten, drukgevuuld zonneboilersysteem
				
Type	1 collector, 120 l. boiler	2 collectoren, 120 l. boiler	3 collectoren, 300 l. boiler	3 collectoren, 300 l. boiler
Inhoud zonneboiler	120 liter	120 liter	300 liter	300 liter (dubbele spiraal)
Aantal zonnecollectoren	1	2	3	3
<b>Zonneboiler</b>				
Afmetingen Ø - h	55 - 98 cm	55 - 98 cm	146,5 cm	146,5 cm
Plaatsing	staand	staand	staand	staand
Gewicht	72 kg	72 kg	155 kg	155 kg
<b>Zonnecollectoren</b>				
Afmetingen h x b x d*	217 x 118 x 9 cm	217 x 118 x 9 cm	217 x 118 x 9 cm	217 x 118 x 9 cm
Netto oppervlak*	2,55 m <sup>2</sup>	2,55 m <sup>2</sup>	2,55 m <sup>2</sup>	2,55 m <sup>2</sup>
Gewicht*	45 kg	45 kg	45 kg	45 kg

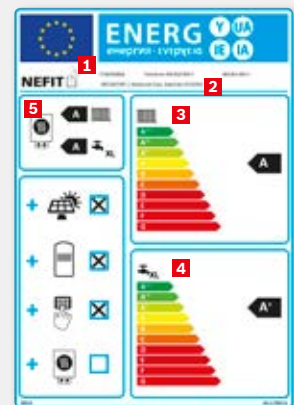
\* Per collector

### Energie-efficiency

Het verplichte energielabel geeft een indicatie van de energieprestaties van een product. Meer informatie? Kijk op [nefit.nl/energielabel](http://nefit.nl/energielabel).

- 1** Systeeminfo: leverancier(s), merk(en), type(n)
- 2** Producttypen waaruit systeem is opgebouwd
- 3** Energie-efficiencyklasse cv (totale systeem)
- 4** Energie-efficiencyklasse warm tapwater (totale systeem)
- 5** Energie-efficiencyklasse

Het pakketlabel wordt door de installateur verzorgd op basis van de samenstelling van het systeem.



(Voorbeeld)

# NEFIT

Een merk van  
**BOSCH**

Postbus 3, 7400 AA Deventer

Nefit Consumenten Service  
T. 0570 602 500  
E. [consument@nefit.nl](mailto:consument@nefit.nl)  
[www.nefit.nl](http://www.nefit.nl)

Nefit werkt voortdurend aan verbeteringen van haar producten. Wijzigingen in de technische gegevens en vormgeving zijn mogelijk. Aan deze brochure kunnen geen rechten worden ontleend.